



磐石 F750 军工三防手持终端

IP68军工级三防, 品如磐石

4G+双频WIFI灵活通讯, 连接无处不在

行业专属iVVAi数据中台管理系统, 一键管理全球设备

扫描、NFC、RFID全方位集成, 数据采集全盘掌控

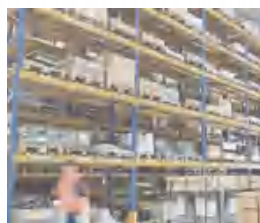
扫描窗防雾设计, 超低温强适应

实体按键+触摸屏设计, 可单手操作



富立叶磐石F750军工级三防手持终端, 标配八核处理器; 内置Android9.0操作系统; 一体集成条码扫描、NFC、UHF、安全PSAM等物联网功能于一身; 4.0寸高清屏幕; 小巧轻便; 可满足单手操作; 支持实体键盘输入及自定义快捷键设置; IP68军工级防护性能(防水、防尘、防震、防压、防腐蚀、防刮); 让设备在各种恶劣环境下无忧工作。

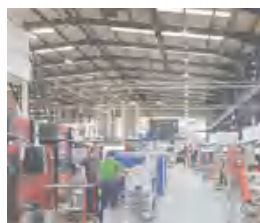
多行业应用



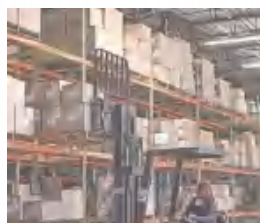
仓库盘点



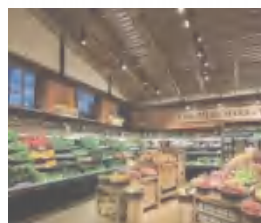
智能巡检



生产制造



仓储物流



商业零售

F750 技术规格参数表

物理参数

尺寸	170*73 *20.5mm(长×宽×高)
重量	11盎司/315克(含电池)
显示屏	4寸IPS屏,分辨率:800*480
触摸屏	电容式触控,支持湿手或戴手套输入
背光	LED背光
电池	聚合物锂离子电池,容量: 4100mAh 正常使用时间: 大于8小时,待机时间: 280小时
卡槽	1个SIM卡槽, 2个PSAM卡槽, 1个Micro SD(最大支持128G)卡槽
通讯接口	Micro USB, 支持OTG
网络连接	4G/3G/2G、Wi-Fi、GPRS、Bluetooth、GPS、 BDS、GLONASS
通知方式	提示音; 多颜色LED; 振动
键盘	屏幕键盘和企业键盘
音频	麦克风、扬声器、听筒
按键	2个可编程按键(F1, F2) 3个专用扫描键1个删除/返回/确认/TAB/1/A快捷键
电源适配器	输入: 100-240V, 50/60HZ 300mA 输出: 5V, 2A

性能参数

CPU	八核 2.5GHz
操作系统	Android 7.1/9.0
内存	2GB RAM/16GB ROM

使用环境

工作温度	-4°F至122°F/-20°C至55°C
湿度	5%至85%(无冷凝)
跌落规格	工作温度范围内, 可承受多次从4.9英尺/1.5米 高度跌落至混凝土地面的冲击
滚动规格	可承受500次1.6英尺/0.5米滚动冲击 达到甚至超过IEC滚动规格要求
振动	4g SPK Sine(5Hz至2KHz); 0.04g2/Hz随机 (20 Hz至2KHz); 每轴60分钟, 3轴
静电防护	±10kv空气放电; ±6kv接触放电
防护等级	主机IP68

无线通讯

WWAN	GSM/GPRS/WCDMA/CDMA/TD-SCDMA/TDD-LTE/FDD-LTE
------	--

WIFI	WIFI频率: 2.4GHz & 5GHz WIFI协议: 802.11a/b/g/n/ac
GPS	GPS\BDS\GLONASS
蓝牙	Bluetooth 4.2

数据采集

条码扫描引擎	行业领先的Zebra、Honeywell等多种扫描引擎
支持一维条码类型	UPC/EAN, Bookland EAN, UCC Coupon Code, ISSN EAN, Code 128, GS1-128, ISBT 128, Code 39, Trioptic Code 39, Code 32, Code 93, Code 11, Interleaved 2 of 5, Discrete 2 of 5, Codabar, MSI, Chinese 2 of 5, Korean 3 of 5, Matrix 2 of 5, Inverse 1D, GS1 DataBar, Composite Codes等
支持二维条码类型	PDF417, MicroPDF417, Data Matrix, Data Matrix Inverse, Maxicode, QR Code, MicroQR, QR inverse, Aztec, Aztec Inverse, Postal Codes: US Postnet, US Planet, UK Postal, Australian Postal, Japan Postal, Netherlands KIX Code, USPS 4CB/One/Intelligent Mail, UPS FICS Pstal 等
摄像头	后置摄像头: 1300万像素, 自动对焦; 支持LED补光功能

物联网功能

NFC	工作频段: 13.56MHz 支持协议: MifareClassic (MF1) NDEF, NfcV (15693), Ultraligh (MF0) , IsoDep (准CPU MF3), IsoDep (CPU) 读取距离: 0-5cm(视卡类型而定)
RFID	工作频段: US: 902-928MHz; 12 - 28dBm (EIRP) EU: 865-868MHz; 15 - 26dBm (EIRP) 支持协议: ISO18000-6C/EPC C1G2 读取距离: 0.8米(视标签而定)
安全PSAM	支持ISO7816标准, 支持2张PSAM卡
传感器	光线传感器, 距离传感器, 重力加速度传感器, 地磁传感器, 霍尔传感器(可选)

其他

认证	CE/CCC/UN38.3/RoHS/IP68
标配配件	适配器/数据线/电池
选配配件	三连充电器/三连充电器/电池

西安总部 陕西·西安市高新区丈八一路1号汇鑫IBC A座4层

深圳分公司 深圳市宝安区西乡街道办固润丰工业园A栋2楼

全国咨询热线 ☎ 400-888-2065

☎ 029-8860 5865

☎ 0755-2912 0504



www.cilico.cn
版本号: CN-CILICO-V3.0